

N NARGESA®

PUNZONADORA HIDRAULICA
HYDRAULIC IRON WORKER
POINÇONNEUSE HYDRAULIQUE

MX340G



WORKING SOLUTIONS



- 🇪🇸 La punzonadora MX340G Nargesa, se caracteriza por su versatilidad. Puede realizar múltiples funciones de trabajo como punzonar, doblar, cortar, embutir, troquelar, abocardar tubo, curvar, estampar... [+info](#)
- 🇬🇧 *The Hydraulic Punching machine MX340G Nargesa, is characterized by its versatility, it can make several working functions like punching, bending, cutting, inlaying, pipe notching tube, embossing... [+info](#)*
- 🇫🇷 *La poinçonneuse universelle MX340G Nargesa se caractérise par sa polyvalence. Elle peut réaliser de multiples fonctions comme le poinçonnage, plier, couper, emboutir, brocher, évaser un tube, courber, estamper... [+info](#)*

Por favor, rellene el siguiente formulario. Nos pondremos en contacto en menos de 24h. Días laborables

Please fill up the following form. We will contact you in less than 24 hours. Working days.

S'il vous plaît remplir le formulaire. Nous nous mettrons en contact avec vous en moins de 24h. Jours ouvrables.

**PEDIR PRESUPUESTO
A MEDIDA**

**REQUEST ADJUSTED
QUOTATION**

**DEMANDE DE DEVIS
PERSONNALISÉ**

VÍDEO DEL FUNCIONAMIENTO DE LA MÁQUINA

VIDEO MACHINE OPERATION · VIDEO DU FONCTIONNEMENT DE LA MACHINE



Tutorial de como utilizar la punzonadora MX340G

Tutorial on how to use the Hydraulic Punching machine MX340G

Tutoriel sur la façon d'utiliser la poinçonneuse universelle MX340G

NUESTRA GAMA DE PUNZONADORAS

OUR RANGE OF PUNCHING MACHINES · NOTRE GAMME DE POINÇONNEUSES

Puede consultar todas las características de nuestra gama de punzonadoras

You can checkup all features for all our range of punching machines

Vous pouvez consulter toutes les caractéristiques de notre gamme de poinçonneuses

**MAS
INFORMACIÓN**

**MORE
INFORMATION**

**PLUS
D'INFORMATION**



La punzonadora MX340G va equipada con el útil de punzonado, con un punzón y una matriz redonda a elegir de 3 a 28mm.
Hydraulic iron worker MX340G are equipped with one set of round punch and die to his choice from 3 to 28mm.
La poinçonneuse hydraulique MX340G est équipé du matériel utile pour le poinçonnage, avec un poinçon et une matrice ronde au choix de 3 à 28mm.

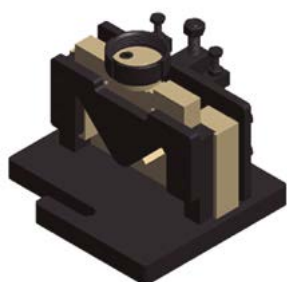


Punzones y matrices
 Punches and dies · Poinçons et matrices

DIMENSIONES CALCULADAS CON MATERIAL DE 45 Kg
 CALCULATED DIMENSIONS WITH 45 Kg MATERIAL
 DIMENSIONS CALCULÉ AVEC MATÉRIEL A 45 Kg

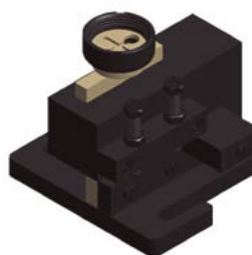
Grueso del material (mm) Material thickness · Grosseur de matériel	13	10	8	5
Punzón redondo (mm) Round punch · Poinçon rond	21	28	30	47
Punzón cuadrado (mm) Square punch · Poinçon carré	17	21	23	40

ACCESORIOS OPCIONALES · OPTIONAL TOOLING · ACCESSOIRES EN OPTION



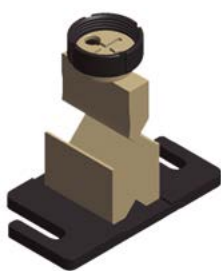
Matriz de cortar ángulo
 Angle cutting tooling
 Matrice à couper des cornières

REF: 140-02-01-00001



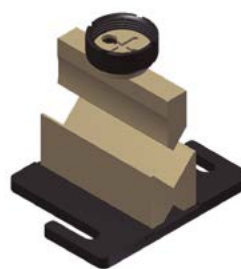
Matriz de cortar pletina
 Flat bar cutting tooling
 Matrice pour couper des platines

REF: 140-02-01-00002



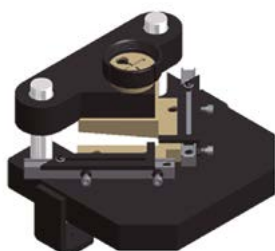
Matriz de plegar 100mm
 Folding tooling 100mm
 Matrice de pliage 100mm

REF: 140-02-01-00003



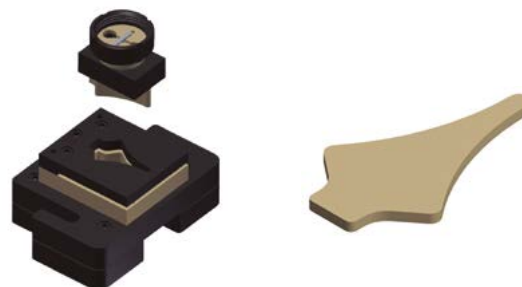
Matriz de plegar 170mm
 Folding tooling 170mm
 Matrice de pliage 170mm

REF: 140-02-01-00004



Matriz de despuntar a 90° regulable 100x100
 Stripping tooling to 90° adjustable 100x100
 Matrice d'encochage à 90° réglable 100x100

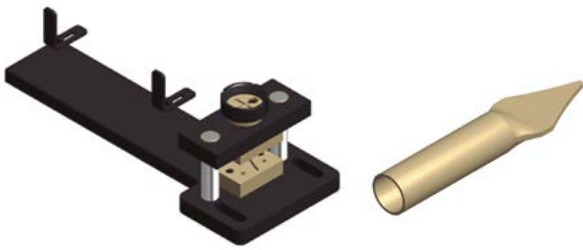
REF: 140-02-01-00005



Matriz de flechas en chapa
 Arrow tooling for metal sheet
 Matrice pour flèches en tôle

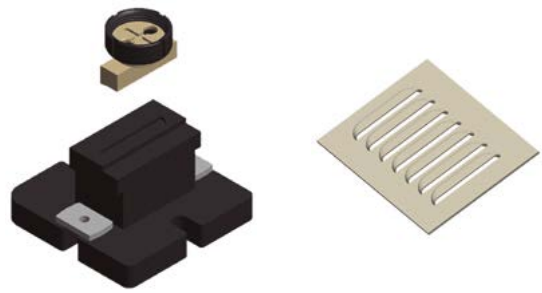
REF: 140-02-01-00006





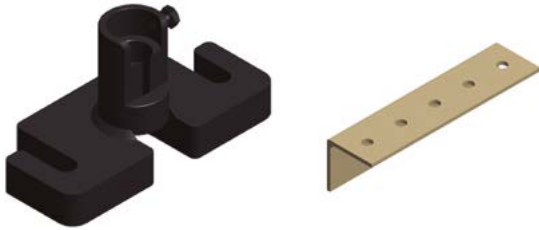
Matriz de flechas para tubo
Arrow tooling for pipes
Matrice pour flèches en tube

REF: 140-02-01-00007



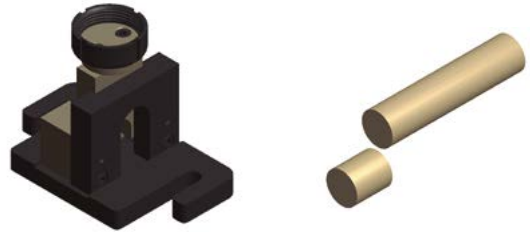
Matriz rejilla ventilación
Ventilation grip tooling
Matrice pour grilles de ventilation

REF: 140-02-01-00010



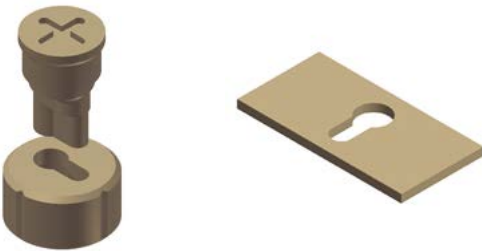
Matriz para agujerear ángulo y perfil U
Angle & U profile punching tooling
Matrice pour percer des cornières et des profilés U

REF: 140-02-01-00031



Matriz de cortar barra redonda
Round bar cutting tooling
Matrice pour couper des barres rondes

REF: 140-02-01-00035



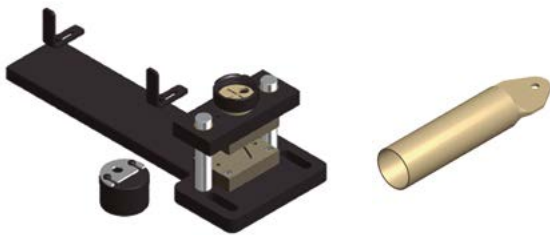
Punzón y matriz de bombín
Locks punch and die
Poinçon et matrice de serrure

REF: 140-02-01-00036



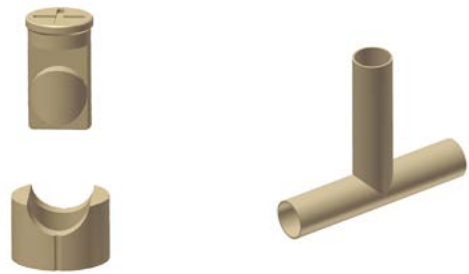
Extractor enderezador
Flattening tooling
Extracteur redresseur

REF: 140-02-01-00039

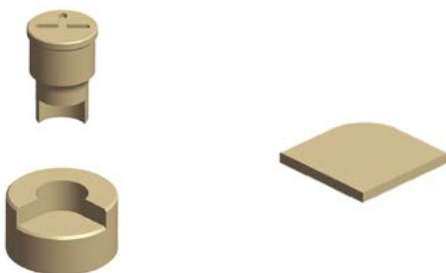


Matriz tornapuntas para tubo de valla
Fence post end tooling
Matrice pour aplatiser et percer un tube de clôture

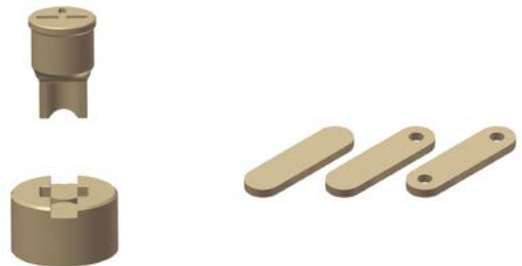
REF: 140-02-01-00040



Matriz de abocardar
Tube notching tooling
Outillage grugeage

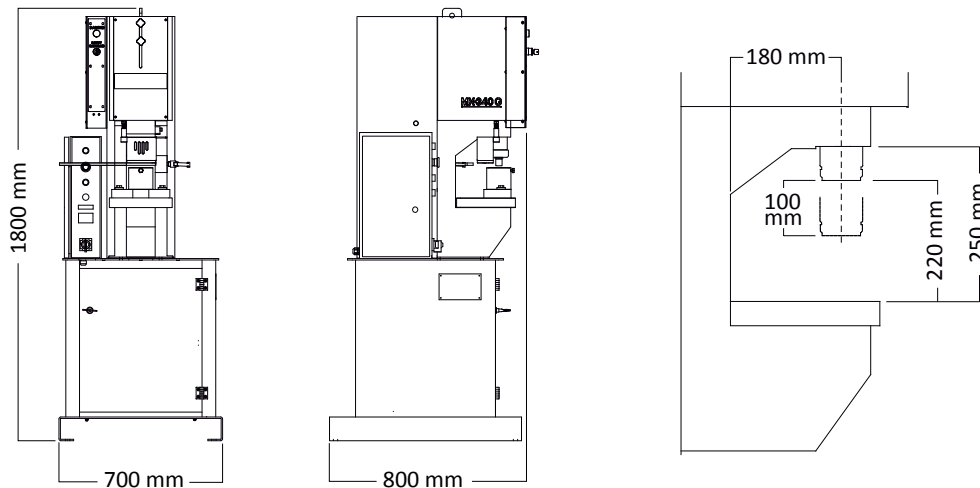


Matriz de redondear esquinas
Corner rounding tooling
Outillage coins arrondis



Matriz de orejetas
Flat bar round end tooling
Matrice d'oreille





Todos los productos Nargesa se adaptan a las normas CE de fabricación de maquinaria industrial.
 All products Nargesa are according to the European CE normatives and regulations for the manufacturing of industrial machinery.
 Tous les produits Nargesa sont conformes aux normes CE de fabrication de machines industrielles.

CARACTERISTICAS TECNICAS

TECHNICAL CHARACTERISTICS · CARACTERISTIQUES TECHNIQUE

Potencia del motor <i>Engine power · Puissance du moteur</i>	2,2 KW / 3CV
Tensión tres fases <i>Three-phased tension · Tension trois phases</i>	230 / 400 V
Potencia hidráulica <i>Hydraulic power · Puissance hydraulique</i>	40 Tn
Velocidad de trabajo <i>Working speed · Vitesse de travail</i>	7,1 mm/s
Velocidad de retroceso <i>Return speed · Vitesse de retour</i>	9,3 mm/s
Recorrido del punzón <i>Punch displacement · Course du poinçon</i>	100 mm
Cuello de cisne <i>Neck · Profondeur du col de cygne</i>	180 mm
Mesa portamatrices <i>Tooling support table · Dimensions de la table</i>	245x265 mm
Peso <i>Weight · Poids</i>	615 Kg

DISTRIBUIDOR AUTORIZADO
 AUTHORIZED WHOLESALER · DISTRIBUTEUR AUTORISÉ

N NARGESA®

PRADA NARGESA S.L.
 Ctra. de Garrigàs a Sant Miquel s/n
 17476 Palau de Sta. Eulalia (Girona) Spain
 Tel. 972 568 085 Fax 972 568 320
 www.nargesa.com
 nargesa@nargesa.com

La información detallada en el presente folleto puede sufrir variaciones.
 This information might undergo changes · L'information détaillée dans cette brochure peut souffrir variations.

